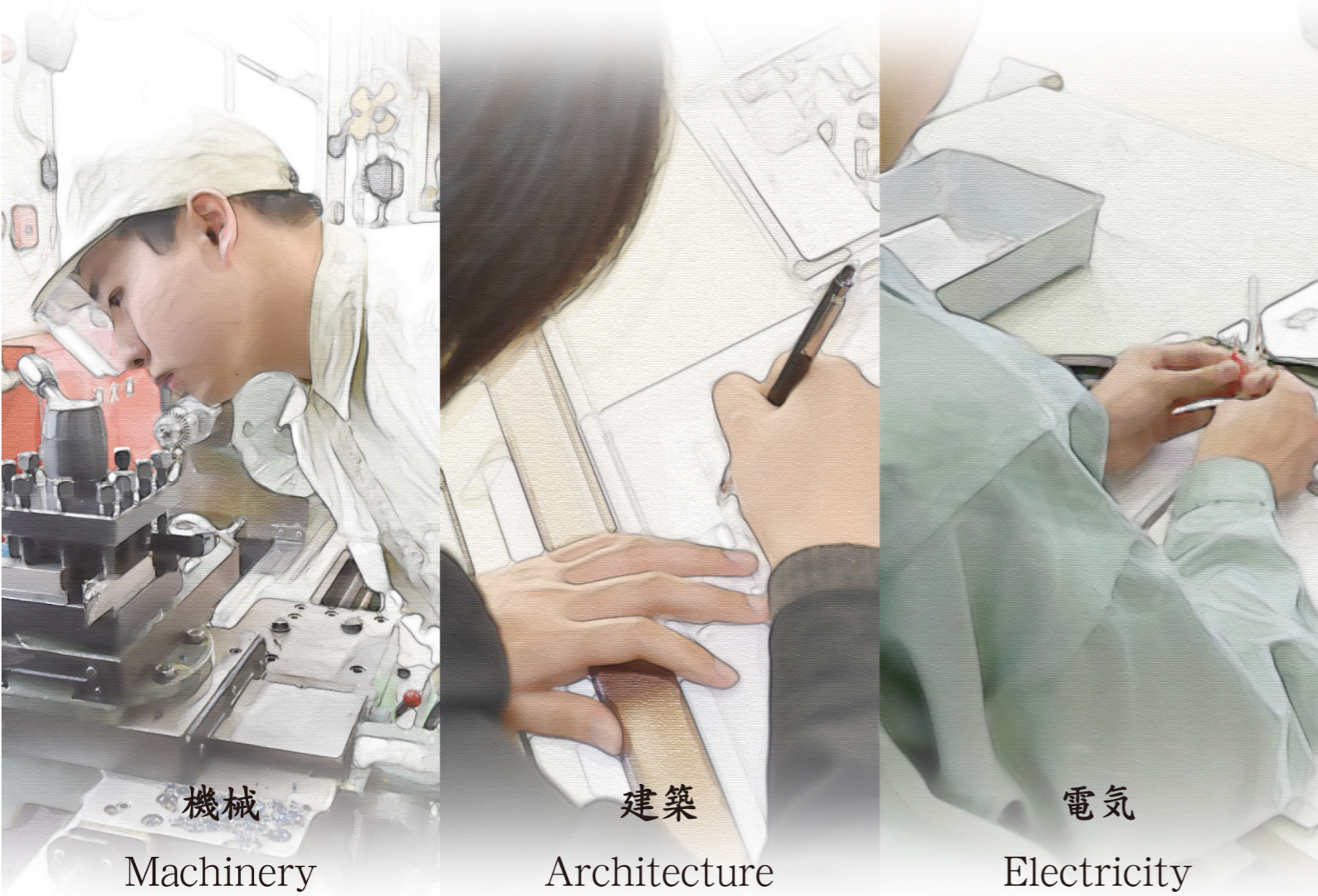


三重県立伊勢工業高等学校

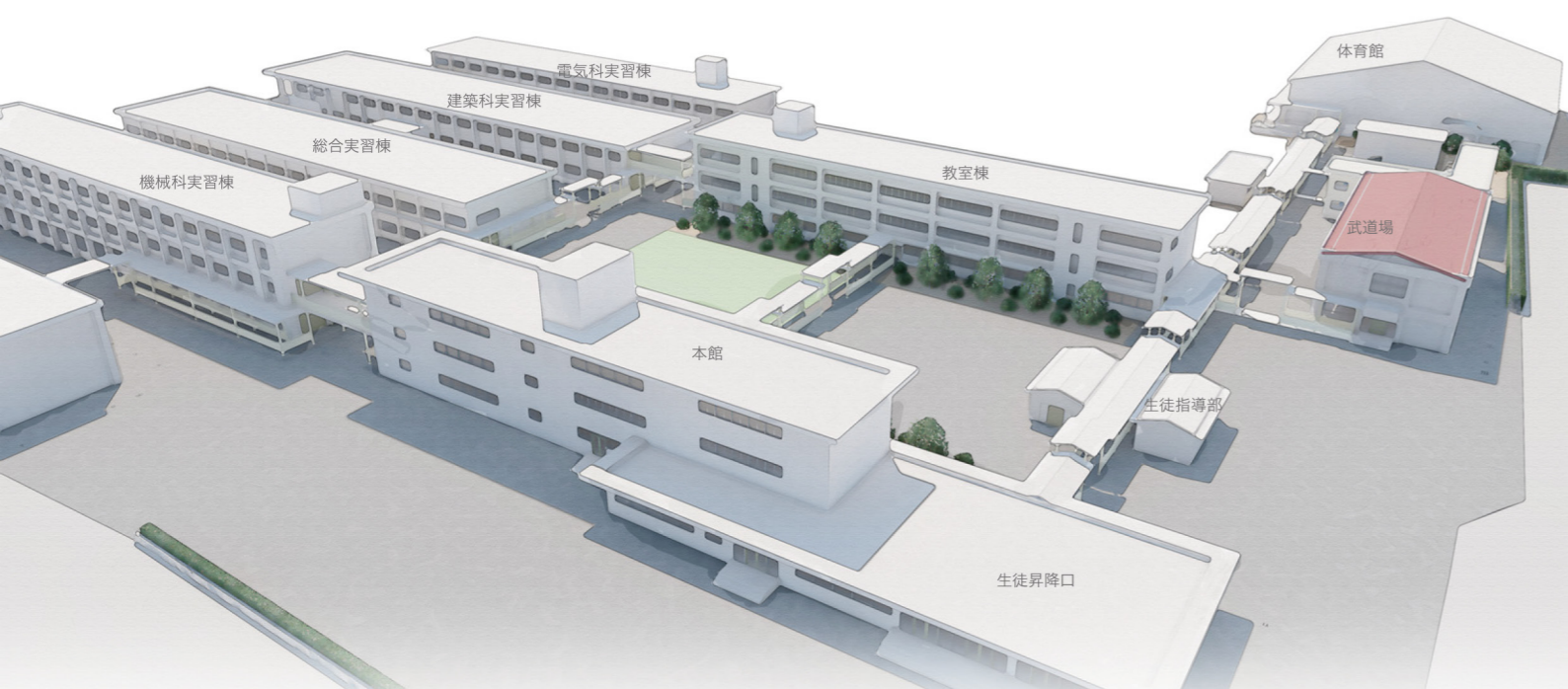
学校案内



機械
Machinery

建築
Architecture

電気
Electricity



ISE TECHNICAL HIGH SCHOOL

CG制作 3年 岸夕海

平成29年度 学科別進路状況

		機械科	建築科	電気科	合計
就職	県内	44	17	47	143
	県外	14	2	8	
	縁故・自営	3	2	2	
	公務員	1	1	2	
進学	4年制大学	5	4	7	49
	短大・高专	1	1	1	
	専修・各種	9	11	10	
その他		1	0	0	1
合計		78	38	77	193



平成29年度 就職先・進学先一覧

就職内定率 100% 求人倍率 4.95

就職先

県内企業

- ・愛知機械工業(株)
- ・(株)赤福
- ・旭電器工業(株)
- ・アルフレッサ(株)
- ・伊勢金型工業(株)
- ・伊勢農業協同組合
- ・(株)伊藤工務店
- ・井村屋(株) 2名
- ・(株)植田電気工事事務所
- ・(株)エクセディ上野事務所 3名
- ・SWS西日本(株) 3名
- ・FVイーストジャパン(株)
- ・(株)オクトス
- ・(株)おやつカンパニー 2名
- ・オリックス・ゴルフ・マネジメント(株)
- ・富士OGMエクセレントクラブ伊勢二見コース
- ・キクカワエンタープライズ(株)
- ・(株)北村組
- ・京セラドキュメントソリューションズ(株) 玉城工場 2名
- ・近畿日本鉄道(株)
- ・近鉄ビルサービス(株)
- ・高洋電機(株) 2名
- ・光洋メタルテック(株)伊勢工場
- ・コスモ石油(株) 2名
- ・(有)小山電工
- ・JFEエンジニアリング(株)津製作所
- ・ジャパンマテリアル(株)

- ・ジャパンマリンユナイテッド(株)
- ・シンフォニアエンジニアリング(株) 2名
- ・シンフォニア商事
- ・シンフォニアテクノロジー(株)
- 伊勢製作所 3名
- ・住友電装(株)津製作所 2名
- ・セントラル硝子(株)松阪工場
- ・セントラル硝子プラントサービス(株) 5名
- ・(株)ダイヘン
- ・タカノフーズ関西(株)
- ・一般財団法人 中部電気保安協会
- ・中部電力(株)三重支店 3名
- ・辻製油株式会社
- ・THK(株)三重工場 2名
- ・(株)テイビョウ
- ・(株)トーエネック三重支店 3名
- ・トライス(株) 3名
- ・長島観光開発(株) 2名
- ・日東電工(株)亀山事業所 2名
- ・日本郵便(株)東海支社 3名
- ・ニプロファーマ(株)
- 伊勢工場 2名
- ・(株)ニュートラル(マクドナルド)
- ・パナソニック(株)AIS社伊勢工場 2名
- ・パナソニック(株)エコソリューションズ津工場
- ・パワーサプライテクノロジー(株)
- ・万協製薬(株) 2名
- ・菱田建材(株)

- ・富士電設備(株)
- ・船谷建設(株)
- ・古河電気工業(株)三重営業所
- ・ベストパートナー(株)
- ・(株)堀崎組
- ・(株)ホンダカーズ三重
- ・本田技研工業(株)鈴鹿製作所
- ・(株)ホンダ四輪販売三重北
- ホンダカーズ三重北
- ・(株)孫福業務店
- ・(株)マスマ
- ・松阪APM(株)
- ・(株)南電設
- ・美和ロック(株)
- ・村田機械(株)犬山事業所
- ・(株)モビリティランド
- 鈴鹿サーキット
- ・(株)山口工務店
- ・山本機工(株) 2名
- ・横浜ゴム(株)三重工場 3名
- ・吉川建設
- ・(株)ライジング明和工場
- ・(株)和菓子の万寿や 2名

県外企業

- ・アイシン・エイ・ダブリュ(株) 2名
- ・アイシン精機(株)
- 技能1名 高等学園生1名
- ・アイシン高丘(株)
- ・(株)伊藤工務店
- ・(株)きんでん
- ・住友理工(株)
- ・大豊工業(株) 2名
- ・(株)中部プラントサービス
- ・(株)デンソー 2名
- ・トヨタ自動車(株)
- 生産1名 専門部2名
- ・トヨタ車体(株)
- ・日清紡ブレーキ(株)豊田事業所
- ・日本碍子(株)
- ・日本冶金工業(株)川崎製造所
- ・三菱自動車工業(株)岡崎製作所
- ・山崎建設(株)中部支店
- ・山崎製パン(株)
- ・(株)ラックランド

公務員

- ・三重県警察 2名
- ・自衛隊 2名

進学先

4年制大学

- ・愛知工業大学 工学部 機械学科 3名
- ・愛知工業大学 工学部 電気学科
- ・愛知産業大学 造形学部 建築学科
- ・愛知産業大学 造形学部 デザイン学科
- ・皇學館大学 文学部 神道学科
- ・国士館大学 体育学部 こどもスポーツ教育学科
- ・大同大学 工学部 機械システム工学科
- ・大同大学 工学部 電気電子工学科
- ・拓殖大学 工学部 デザイン学科
- ・中京大学 工学部 情報工学科
- ・中部大学 工学部 情報工学科
- ・名古屋学院大学 経済学部 経済学科
- ・福井工業大学 スポーツ健康科学部 スポーツ健康科学科
- ・名城大学 理工学部 電気電子工学科

短期大学・高专編入

- ・近畿大学工業高等専門学校 総合システム工学科
- ・三重短期大学 生活科学科
- ・高田短期大学 キャリア育成学科

専門学校・各種学校

- ・愛知調理専門学校
- ・旭美容専門学校 2名
- ・アリアーレビューティー専門学校
- ・大阪情報コンピュータ専門学校
- ・大阪調理製菓専門学校
- ・大阪バイオメディカル専門学校 2名
- ・京都建築大学校 2名
- ・東海工業専門学校 3名
- ・トヨタ名古屋自動車大学校
- ・中日美容専門学校
- ・名古屋工学院専門学校
- ・名古屋スクールオブビジネス
- ・名古屋ビジュアルアーツ
- ・日本工学院専門学校
- ・日本ヒューマンセラモニー専門学校
- ・バンタンデザイン研究所
- ・三重県立津高等技術学校
- ・全国漁業協同組合学校
- ・三重公務員学院 5名

メッセージ
VOICE

私が高校生活で頑張ったことは部活動と勉強です。部活動を通じて就職試験や社会人になってから必要なコミュニケーション能力や上下関係を学ぶことができました。勉強も部活動も努力をすれば必ず結果が付いてくるので、日頃から努力を続けて自分の望む進路を実現してください。

アイシン精機 (株)
学園生

倉井勇飛
機械科
H29 年度卒
城田中卒



就職・進学
した先輩に
聞きました

メッセージ
VOICE

伊勢工業の機械科では専門科目や実習で工業の知識や技術を身につけることができます。私は3年間継続してしっかりと勉強し、よい成績を取ることができたので、自分が行きたい企業に就職することができました。みなさんも入学時から行きたい企業という目標を持って高校生活を過ごしてください。

キクカワエンタープライズ(株)

池田貴裕
機械科
H29 年度卒
玉城中卒



メッセージ
VOICE

伊勢工業では工業の技術や知識だけでなく、社会人としての働き方を企業説明会や見学会などで学ぶことができ、進路選択の幅を大きく広げることができます。就職試験は面接が重要で、相手に自分の良さをいかにアピールするかが大切です。3年間真剣に取り組んだことは必ず自分の力となるので、何事も自信を持って取り組んでください。

近畿日本鉄道 (株)

河俣航平
機械科
H29 年度卒
豊浜中卒



メッセージ
VOICE

まずはやりたい仕事、行きたい企業を見つけること。そして1年生の時から勉強を積み重ね良い成績を保つこと。そのことがとても重要です。部活との両立は厳しいかもしれませんが、就職試験前に成績や学力が足りない、とならないためにも、きちんと計画を立てて勉強・部活に動き、有意義な高校生活にしてください。

堀崎組 (株)

中村航太
建築科
H29 年度卒
倉田山中卒



メッセージ
VOICE

私は中学生の時から目標としていた企業に内定をもらうことができました。これから伊勢工業に入学するみなさんも明確な目標を持ち、部活では仲間とのコミュニケーションや日々の努力を怠らず、勉強も計画的に行い、部活と勉強の両立をめざしてください。大切な自分の未来のために充実した高校生活を送ってほしいです。

中部電力 (株)
三重支店

鵜飼涼介
電気科
H29 年度卒
小俣中卒

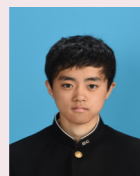


メッセージ
VOICE

私が就職試験に向けて頑張った事は資格取得です。資格は多く取得しているほうが就職に有利になるので、1年生から危険物などの資格に挑戦してください。伊勢工には同じ志を持った仲間が多いため、一緒に切磋琢磨して頑張ることができ、そのなかで知識や技術以外のことも多く学べました。皆さんも充実した高校生活を過ごしてください。

シンフォニアテクノロジー
(株) 伊勢製作所

辻村龍也
電気科
H29 年度卒
御園中卒



メッセージ
VOICE

高校生活で頑張ったことは二つあります。ひとつは学生の身分である勉強。専門教科だけでなく普通教科もしっかり学習すれば、自信を持ってテストに挑めます。もうひとつは先生方や先輩方と積極的に関わりをもつこと。年上の人との会話でコミュニケーション能力は向上し、面接や社会人となっても自分の力となります。高校生活で自分を磨き、夢を実現してください。

トヨタ自動車 (株)
学園生

橋本祥利
電気科
H29 年度卒
倉田山中卒



愛知産業大学
造形学部 建築学科



平賀美希
建築科
H29 年度卒
志摩中卒

メッセージ
VOICE

将来設計士になる夢をもっている私は、建築科の3年間で設計のコンセプトの大切さやデザインの方法を学びました。部活動の建築同好会では全国で高校生が競う設計競技があります。住宅、駅などと毎年変わる課題に挑戦した時間が私に大学へ進学するチャンスをくれました。みなさんも建築の楽しさをぜひ掴みに来て下さい。

国士舘大学
体育学部
子どもスポーツ教育学科



奥田愛華
建築科
H29 年度卒
豊浜中卒

メッセージ
VOICE

高校時代、陸上競技部でインターハイや国体に出場した経験をもとに、大学でもより高いレベルで競技を続けていきます。将来私も教壇に立って、温かく接してくれた方々のように子どもたちにも接し、学ぶことの楽しさや面白さを伝えていきたい。皆さんも勉強と部活の両立とともに、周りの人々の関係を大切にしながら高校生活を過ごしてほしいです。

愛知工業大学
工学部 機械学科



大形翔太
機械科
H29 年度卒
磯部中卒

メッセージ
VOICE

私が高校生活で頑張ったことは勉強です。工業大学でも普通教科の勉強も必要なため、1年生のうちからしっかりと取り組みました。良い成績を残せば進学にも有利であるし、自信にも繋がります。高校生活で経験することは山ほどありますが、自分を磨き上げ、希望の進路が実現できるよう頑張ってください。

名城大学
理工学部 電気電子工学科



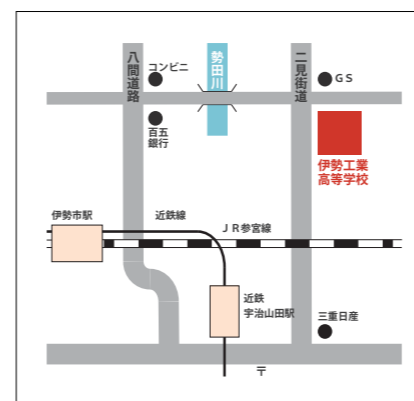
山口太良
電気科
H29 年度卒
明和中卒

メッセージ
VOICE

勉強と部活を両立しやすい環境にあるので、私は多くの資格取得にも積極的に取り組みました。ソフトテニス部の主将として人との関わり方や協調性なども学ぶことができたことは進学試験でも高く評価されました。「今しかできないこと今やるべきこと」のなかで、自分の強みや目標、将来の夢を見つけ、悔いのない高校生活を精一杯過ごして下さい。

活気ある工業高校 「高志」 ある生徒

- 地元企業の人材育成を軸に、一人ひとりが望む進路の完全保障を実現する工業高校
- 基本的な生活習慣を身につけ、社会常識のある明るく素直な生徒の育成 (ひとづくり)
- 産業界から求められる技術・技能習得の意欲あふれる生徒の育成 (ものづくり)



学校への順路

- 近鉄宇治山田駅から 徒歩約 15 分
- JR、近鉄伊勢市駅から 徒歩約 15 分
- 三重交通バス 伊勢工業前停留所下車すぐ

日 課 表	平 常 授 業
予 鈴	8:30
第1限	8:35~9:25
第2限	9:35~10:25
第3限	10:35~11:25
第4限	11:35~12:25
昼 休 み	
予 鈴	13:05
第5限	13:10~14:00
第6限	14:10~15:00
キャリアアップ・HR	15:05~15:15
掃 除	15:15~



表紙の製作

建築研究同好会 2年 小川 歩佳
H28 年度 豊浜中卒

今回、学校案内の表紙を作るために、初めてパソコンを使って写真の加工やレイアウトをしました。ソフトの使い方も分かりませんでした。本を読んだり、先生に聞いたりして、完成させることができて嬉しかったです。工夫したところは、実習風景や校舎のCGを少しほかしたところ。堅すぎず柔らかい雰囲気になりました。これからも先輩方に続き、私も色々な技術を身につけ、自分の作品を作り上げていきたいです。

三重県立伊勢工業高等学校

〒 516-0017 三重県伊勢市神久 2 丁目 7 番 18 号
TEL 0596-23-2234 (代表) FAX 0596-23-2236
<http://www.mie-c.ed.jp/tise/>